

BeachTech®

Limpiaplayas

## Limpiaplayas BeachTech

Tecnología de vanguardia para la limpieza de playas





6

## BeachTech 2000

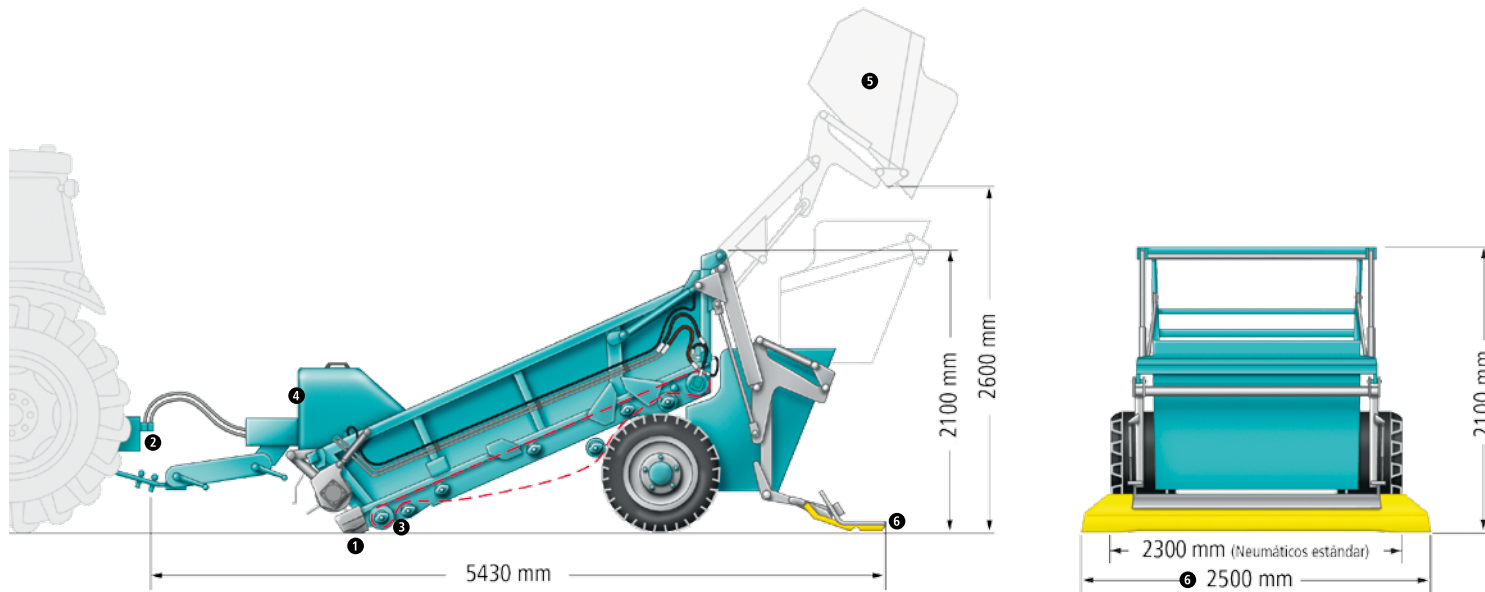
### Compacto y manejable

#### Perfecto para playas de tamaño medio

El compacto BeachTech 2000 está diseñado para playas de tamaño medio. Con una anchura de trabajo de 1,85 m, alcanza hasta 22 000 m<sup>2</sup>/h. Este limpiaplayas tan manejable también es perfecto para accesos y tramos de playa estrechos. Y todavía más: como todos los modelos BeachTech, puede obtener el permiso para circular por carretera.

#### Triple vibración

El silencioso accionamiento totalmente hidráulico con sistema de refrigeración mueve el rodillo recogedor y una larga cinta de tamizado. Tres ejes excéntricos activan un proceso de vibración que permite tamizar hasta las partículas de suciedad más pequeñas. Estas partículas son conducidas por la cinta de tamizado hasta el depósito colector. Gracias a la altura de descarga de 2,60 m, la basura se puede verter directamente en un camión o remolque.



**❶ Anchura de trabajo**  
Anchura de trabajo de 1,85 m para un rendimiento por superficie de hasta 22 000 m<sup>2</sup>/h

**❷ Bomba insertada**  
Con la bomba insertada, el BeachTech 2000 consigue afrontar curvas más cerradas.

**❸ Rodillo tensor**  
El tensado de la cinta de tamizado impide la pérdida de potencia.

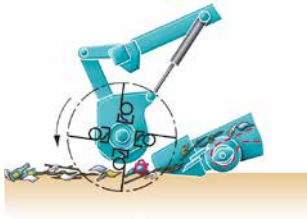
**❹ Vista al interior del capó**  
Se puede acceder de forma fácil y rápida al depósito, al radiador y al bloque de mando para todos los controles y trabajos de mantenimiento necesarios.

**❺ Depósito colector**  
El depósito colector ofrece un volumen de carga de 1,5 m<sup>3</sup>. Presenta una altura de descarga de 2,60 m (en contenedor DIN o directamente en camión).

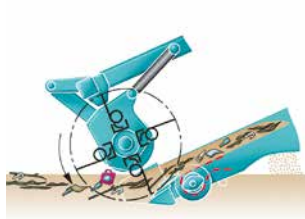
**❻ Acabador**  
Sirve para estructurar, ventilar y comprimir la arena.

# Tecnología de limpieza patentada

## Limpieza de playas con cualquier arena



Técnica de rastrillado



Técnica de tamizado



Técnica mixta

### La solución apropiada para cada tipo de residuo

Ni rastro de colillas, vidrios, botellas de plástico, residuos marinos o algas con la técnica patentada de rastrillado, tamizado y mixta de BeachTech. La técnica de rastrillado permite limpiar de forma óptima la arena húmeda y procesar la arena seca con mayor velocidad. Con la técnica de tamizado, se toma una capa de arena seca y se eliminan las pequeñas partículas de suciedad (p. ej. colillas).

### Cambio constante

En la técnica mixta, el conductor puede combinar ambas técnicas de forma continua. El cambio entre la técnica de rastrillado, tamizado y mixta se realiza sin interrupciones. La posibilidad de aplicar distintas técnicas de limpieza hace que el vehículo sea adecuado para cualquier tipo de playa.

### ⊕ Técnica de rastrillado

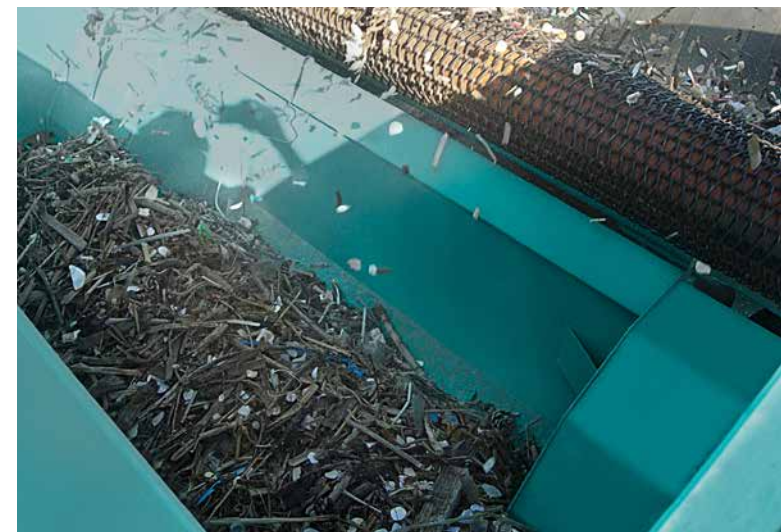
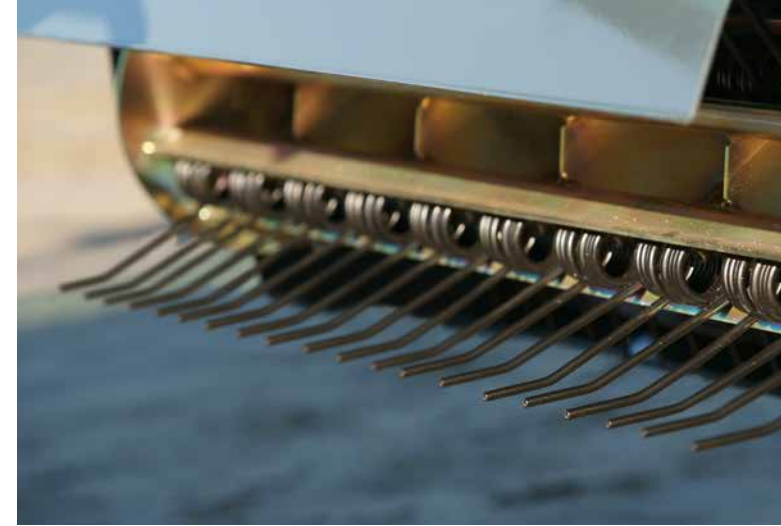
- Arena: húmeda y seca
- Limpieza superficial
- Residuos grandes (p. ej. algas)

### ⊕ Técnica de tamizado

- Arena: seca
- Limpieza superficial y limpieza en profundidad
- Pequeñas partículas de suciedad (p. ej. colillas, tapones de botella y vidrios)

### ⊕ Técnica mixta

- Arena: seca y húmeda
- Limpieza superficial y limpieza en profundidad
- Residuos grandes y pequeños



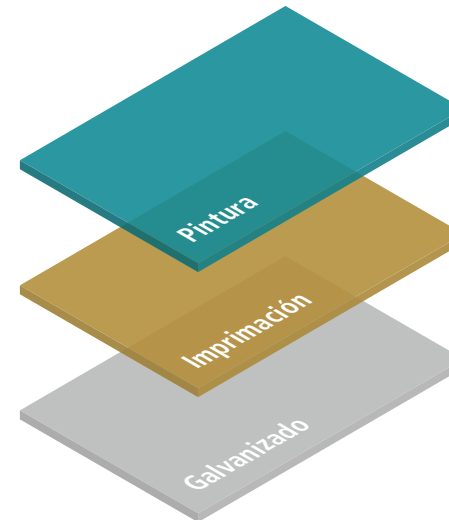
# Protección contra la corrosión

## Fabricado para el uso en el mar



### Robustez en todos los sentidos

Todos los vehículos BeachTech se han diseñado para resistir el trabajo con agua salada, el contacto constante con la abrasión de la arena y la salinidad y la humedad del aire. Sus componentes se mantienen intactos durante mucho tiempo. Están galvanizados contra la corrosión, imprimados con un aparejo de epoxi de 2 componentes y protegidos contra las inclemencias meteorológicas con una pintura acrílica de 2 componentes.



### Pintura

Pintura acrílica de 2 componentes resistente al agua de mar

+

### Imprimación

Aparejo de epoxi de 2 componentes

+

### Galvanizado

Garantiza protección contra la corrosión incluso si la capa de pintura sufre daños

=

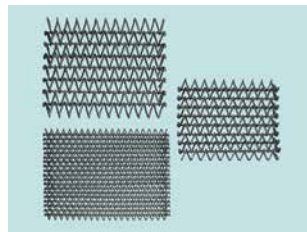
Protección de alta calidad contra la corrosión  
Componentes resistentes al desgaste  
Grupos constructivos que requieren poco mantenimiento  
Larga vida útil  
Máxima disponibilidad y fiabilidad  
Minimización de los costes de mantenimiento

## Equipamiento de serie



### Púas flexibles

Las púas pueden sustituirse por separado y son muy flexibles. Para reducir el desgaste y minimizar el mantenimiento.



### Cintas de tamizado con mallas de diferentes anchuras

Existen cintas de tamizado con tres anchuras distintas. Esto permite adaptar el sistema de limpieza a las condiciones del lugar en el que se va a utilizar.



### Ejes excéntricos

Distintas formas, diámetros y perfiles para un tamizado óptimo de la arena.



### Rodamientos exentos de mantenimiento sin racor de engrase

No requieren ser lubricados a intervalos regulares.



### Válvula de inversión

El sentido de la cinta de tamizado puede cambiarse para subsanar una parada causada por una sobrecarga (p. ej. por algas).

## Opciones



### Sistema de compensación de longitudes

Este sistema, adecuado para el BeachTech 2000 y el BeachTech 2800, compensa un alargamiento de la cinta de tamizado de aprox. 0,80 m, lo que corresponde a un tiempo de funcionamiento de hasta 500 horas.



### Ruedas direccionales

Están disponibles para el BeachTech 2000, el BeachTech 2800 y el BeachTech 3000. Sirven para conseguir un guiado constante en terrenos irregulares.



### Acondicionador de aire

Nuestra atención se centra en el conductor. Por ello, el BeachTech Marina puede equiparse de forma opcional con un acondicionador de aire. ¡Olvídense del sudor incluso con las temperaturas más altas!



### Cámara

El sistema de cámara opcional mejora la visión del árbol del recogedor y el depósito colector. De este modo, el conductor puede regular mejor la profundidad de limpieza óptima y ajustar el modo de limpieza.

### ⊕ Otras opciones

- Frenos hidráulicos
- Eje propulsado
- Accionamiento del árbol de toma de fuerza para BeachTech 2000 y BeachTech 2800

Consúltenos sobre otras versiones.

## Lo recoge todo: basura, algas o piedras

- ❶ Limpieza perfecta ya sea en la playa, en picaderos o en pilas filtrantes de agua
- ❷ Las cintas de tamizado con mallas de la anchura adecuada recogen cualquier objeto
- ❸ Las piedras de diferentes tamaños ya no son un problema con BeachTech
- ❹ BeachTech funciona a la perfección incluso con grandes cantidades de algas
- ❺ Vaciado cómodo en el depósito colector
- ❻ Se retiran incluso los residuos más pequeños



# Aplicaciones alternativas

## Un vehículo para todas las necesidades

### ⊕ Eliminación de petróleo

La técnica de rastrillado es contraproducente para la limpieza de playas contaminadas con petróleo, ya que las manchas de petróleo se fragmentan con el uso de púas flexibles o penetran a capas más profundas y todavía intactas de la arena. Por ello, BeachTech no utiliza púas flexibles para la eliminación del petróleo, sino que rasca con cuidado la superficie contaminada con la reja. Con la probada técnica de tamizado y las cintas de tamizado especialmente finas, la capa de petróleo puede separarse correctamente sin manchar el resto de la arena. Con la tecnología patentada de los equipos BeachTech puede recuperarse gran parte de la arena, retirando únicamente la capa superior.

### ⊕ Limpieza de hipódromos

Gracias a sus años de experiencia con la arena y a su técnica especial de limpieza, BeachTech resulta ideal también para el cuidado de potreros e hipódromos. Se pueden eliminar piedras y gravilla sin llevarse mucha arena. Solo así se puede garantizar la seguridad de los caballos y minimizar el riesgo de lesiones. Para conseguir unas instalaciones higiénicas, también es indispensable la eliminación regular de los excrementos de caballo. Gracias a su capacidad de viraje, el BeachTech Marina autopropulsado resulta ideal para ello.

### ⊕ Limpieza de lechos filtrantes de agua

La demanda de aguas subterráneas en zonas urbanizadas es especialmente alta. Con la filtración lenta de la arena se puede aumentar considerablemente la cantidad de arena retirada sin reducir en exceso el nivel de aguas subterráneas. Las centrales de abastecimiento de agua cercanas a ríos y lagos utilizan este procedimiento de limpieza natural en el que las aguas superficiales se desvían a través de balsas de infiltración artificiales. Esas aguas penetran a través de las capas de arena hasta los lechos de grava, que actúan como filtros. Las cantidades de agua limpia finalmente alimentan los pozos subterráneos. A consecuencia de la irrigación, las grandes áreas de filtro de arena se ven invadidas por una vegetación y una afloración de algas intensiva. Por ello, la superficie debe limpiarse a intervalos regulares.

Con su potente motor de recogedor, el BeachTech consigue descompactar el suelo y reducir a la vez la vegetación. Al contrario que con los procedimientos convencionales, con el uso de la tecnología BeachTech no hay que nivelar nada durante años. La técnica combinada de rastrillo y tamizado elimina las malas hierbas y los residuos de filtración hasta en un 80 % y prolonga de forma considerable la vida del sistema de filtro. Además, gracias a la ventilación de la arena se reduce notablemente la densidad de bacterias.





# Servicio Posventa internacional

## Delegaciones en más de 40 países

### Siempre a su disposición

Nuestra red de venta y servicios garantiza la máxima rapidez en la asistencia técnica y el suministro de repuestos con delegaciones en más de 40 países. Suministro diario desde nuestro almacén central de piezas de repuesto, ubicado en Laupheim (Alemania). Con capacidad para suministrar más de 16 000 piezas a corto plazo.

Nuestros servicios se completan con un concepto especialmente eficiente de formación, asesoramiento e intercambio de experiencias. Con ello, usted gana mucha independencia. En nuestro centro de formación e información impartimos cursos de varios días para empleados de clientes, personal de taller y conductores. Los temas principales son los siguientes: utilización óptima, mantenimiento y reducción de gastos de explotación.

16 El excepcional servicio «First-Class-Service» de Kässbohrer Geländefahrzeug AG es un criterio importante para muchos clientes a la hora de tomar decisiones respecto a sus inversiones. El contacto directo y el servicio in situ son dos de nuestras grandes bazas. Lo que más valoran nuestros clientes es la comunicación directa con un experto competente.

Gracias al aumento de empleados de servicio técnico y estaciones de servicio, el pasado año pudimos aplicar este sistema de atención al cliente a escala internacional.



*BeachTech*<sup>®</sup>